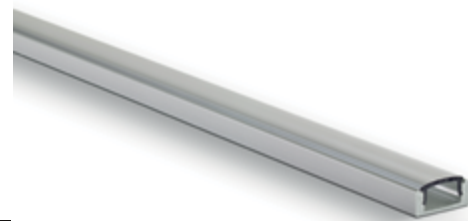


Slimline 7

24Vdc
IP40



Multiuso e aggancio con clip
Alim. non incluso



Profilo in alluminio anodizzato completo di Led strip 3000K° e diffusore satinato

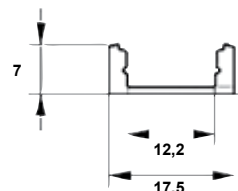
Finiture: alluminio anodizzato

Taglio: su misura

Lunghezza: max 3000 mm

Tappi e supporti per montaggio: non inclusi nel prezzo a mt., da ordinare a parte.

Cavo di alim.: standard piattina R/N 2x0,75 mmq - lungh. 0,5 mt. Altre opzioni a pag 39



Slimline 7 con strip monocromatica

codice	Watt/mt.	led a mt.	unità min. strip	Lumen/mt	CRI	Tensione	Durata media	IP strip
SL7 BC PS A0PLUS	4,8 W	120	50 mm	350	> 90	24Vdc	30/50.000 ore	IP20
SL7 BC PS A1ECO	9,6 W	120	50 mm	900	> 90	24Vdc	" "	IP20
SL7 BC PS A1PLUS	17,7 W	120	50 mm	1600	> 90	24Vdc	" "	IP20
SL7 BC PS A18ECO	9,6 W	120	50 mm	780	> 80	24Vdc	20/40.000 ore	IP54

Slimline 7 con strip RGB e speciali

SL7 RGB PS A5	14,4W	60	100 mm	600		24Vdc	15/25.000 ore	IP20
----------------------	-------	----	--------	-----	--	-------	---------------	------

SL7 **X Y Z**

esempio di composizione cod. **SL7** (Slimline 7) **X** (colore led) **Y** (diffusore) **Z** (strip A22 a pag. 44)

opzioni colore led (X)

codice	colore	CCT - tolleranza	note
BCC	2700K°	2500-2700 per A1 plus - 2600-2750 per A1TOP	disponibile con strip A1PLUS e A1TOP - su richiesta per altre versioni - no IP
BC	3000K°	3050-3250	standard
BN	4000K°	4000-4200	disponibile ma non sempre a stock

opzioni diffusore (Y)

codice	diffusore	note
PS	piatto opalino	standard
PT	piatto trasparente	su richiesta

accessori per Slimline7

codice	descrizione
CAL	kit calamite
MBSL7	mounting bracket per Slimline 7
LCSL7	connettore lineare per Slimline7
TASL7	tappo in metallo per Slimline 7
TASL7F	tappo in metallo con foro per Slimline 7

