

Slimline 15

24Vdc
IP40



Multiuso e aggancio con clip
Alim. non incluso

Profilo in alluminio anodizzato completo di Led strip 3000K° e diffusore satinato

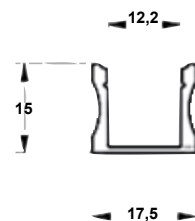
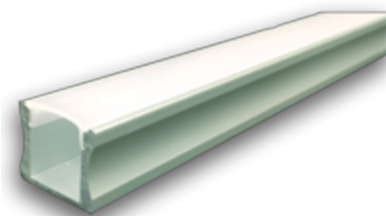
Finiture: alluminio anodizzato

Taglio: su misura

Lunghezza: max 3000 mm

Tappi e supporti per montaggio:
non inclusi nel prezzo a mt., da ordinare a parte.

Cavo di alim.: standard piattina R/N 2x0,75 mmq - lungh. 0,5 mt. Altre opzioni a pag 39



Slimline 15 con strip monocromatica

codice	Watt/mt.	led a mt.	unità min. strip	Lumen/mt	CRI	Tensione	Durata media	IP strip
SL15 BC PS A0PLUS	4,8 W	120	50 mm	350	> 90	24Vdc	30/50.000 ore	IP20
SL15 BC PS A1ECO	9,6 W	120	50 mm	900	> 90	24Vdc	“ “	IP20
SL15 BC PS A1PLUS	17,7 W	120	50 mm	1600	> 90	24Vdc	“ “	IP20
SL15 BC PS A1TOP	22,0 W	126	55,5 mm	2100	> 95	24Vdc	“ “	IP20
SL15 BC PS A4TOP	22,0 W	128	62,5 mm	3100	> 80	24Vdc	“ “	IP20
SL15 BC PS A18ECO	9,6 W	120	50 mm	780	> 80	24Vdc	20/40.000 ore	IP54

Slimline 15 con strip RGB e speciali

SL15 RGB PS A5	14,4W	60	100 mm	600		24Vdc	15/25.000 ore	IP20
-----------------------	-------	----	--------	-----	--	-------	---------------	------

SL15 **X Y Z**

esempio di composizione cod. **SL15** (Slimline 15) **X** (colore led) **Y** (diffusore) **Z** (strip A15, A15P, A16, A21 e A22 a pag. 44)

opzioni colore led (X)

codice	colore	CCT - tolleranza	note
BCC	2700K°	2500-2700 per A1 plus - 2600-2750 per A1TOP	disponibile con strip A1PLUS e A1TOP - su richiesta per altre versioni - no IP standard
BC	3000K°	3050-3250	standard
BN	4000K°	4000-4200	disponibile ma non sempre a stock

opzioni diffusore (Y)

codice	diffusore	note
PS	piatto opalino	standard
PT	piatto trasparente	su richiesta

accessori per Slimline15

codice	descrizione
CAL	kit calamite
MBSL15	mounting bracket per Slimline 15
LCSL15	connettore lineare per Slimline15
TASL15	tappo in metallo per Slimline 15
TASL15F	tappo in metallo con foro per Slimline 15

