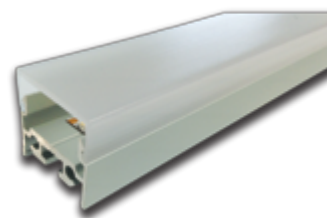


## Slimline 22

24Vdc  
IP40



Multiuso e aggancio con clip  
Alim. non incluso



**Profilo** in alluminio anodizzato completo di Led strip 3000K° e diffusore satinato

**Finiture:** alluminio anodizzato

**Taglio:** su misura

**Lunghezza:** max 4000 mm

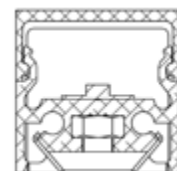
**Tappi e supporti per montaggio:**  
non inclusi nel prezzo a mt., da ordinare a parte.

**Cavo di alim.:** standard piattina R/N 2x0,75 mmq - lungh. 0,5 mt. Altre opzioni a pag 39



22,6

22,6



### Slimline 22 con strip monocromatica

codice	Watt/mt.	led a mt.	unità min. strip	Lumen/mt	CRI	Tensione	Durata media	IP strip
SL22 BC PS A0PLUS	<b>4,8 W</b>	120	50 mm	350	> 90	24Vdc	30/50.000 ore	IP20
SL22 BC PS A1ECO	<b>9,6 W</b>	120	50 mm	900	> 90	24Vdc	" "	IP20
SL22 BC PS A1PLUS	<b>17,7 W</b>	120	50 mm	1600	> 90	24Vdc	" "	IP20
SL22 BC PS A1TOP	<b>22,0 W</b>	126	55,5 mm	2100	<b>&gt; 95</b>	24Vdc	" "	IP20
SL22 BC PS A4TOP	<b>22,0 W</b>	128	62,5 mm	<b>3100</b>	> 80	24Vdc	" "	IP20
SL22 BC PS A18ECO	<b>9,6 W</b>	120	50 mm	780	> 80	24Vdc	20/40.000 ore	<b>IP54</b>

### Slimline 22 con strip RGB e speciali

SL22 <b>RGB</b> PS A5	14,4W	60	100 mm	600		24Vdc	15/25.000 ore	IP20
-----------------------	-------	----	--------	-----	--	-------	---------------	------

SL22 **X Y Z**

esempio di composizione cod. **SL22** (Slimline 22) **X** (colore led) **Y** (diffusore) **Z** (strip A15, A15P, A16, A21 e A22 a pag. 44)

#### opzioni colore led (X)

codice	colore	CCT - tolleranza	note
BCC	2700K°	2500-2700 per A1 plus - 2600-2750 per A1TOP	disponibile con strip A1PLUS e A1TOP - su richiesta per altre versioni - no IP
BC	3000K°	3050-3250	standard
BN	4000K°	4000-4200	disponibile ma non sempre a stock

#### opzioni diffusore (Y)

codice	diffusore	note
PS	piatto opalino	standard
PTP	piatto trasparente	su richiesta
L60	lente 60°	costo aggiuntivo

### accessori per Slimline 22

codice	descrizione
MLSL22	molla per Slimline 22 - 2 pz ogni mt.
TASL22	tappo per Slimline 22
KIT01	staffa per orientamento barra led
KIT02	giunto lineare
KIT03	giunto a L per angolo orizzontale
KIT04	giunto a U per angolo verticale



## Slimline 22 W

24Vdc  
IP40



Multiuso e aggancio con clip  
Alim. non incluso



**Profilo** in alluminio anodizzato completo di Led strip 3000K° e diffusore satinato

**Finiture:** verniciatura a polveri colore bianco RAL 9016 Bianco Cortina - finitura raggrinzante. Altre su richiesta

**Taglio:** su misura

**Lunghezza:** max 4000 mm

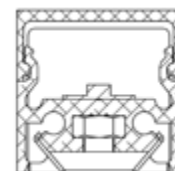
**Tappi e supporti per montaggio:** non inclusi nel prezzo a mt., da ordinare a parte.

**Cavo di alim.:** standard piattina R/N 2x0,75 mmq - lungh. 0,5 mt. Altre opzioni a pag 39



22,6

22,6



### Slimline 22 W con strip monocromatica

codice	Watt/mt.	led a mt.	unità min. strip	Lumen/mt	CRI	Tensione	Durata media	IP strip
SL22W BC PS A0PLUS	<b>4,8 W</b>	120	50 mm	350	> 90	24Vdc	30/50.000 ore	IP20
SL22W BC PS A1ECO	<b>9,6 W</b>	120	50 mm	900	> 90	24Vdc	" "	IP20
SL22W BC PS A1PLUS	<b>17,7 W</b>	120	50 mm	1600	> 90	24Vdc	" "	IP20
SL22W BC PS A1TOP	<b>22,0 W</b>	126	55,5 mm	2100	<b>&gt; 95</b>	24Vdc	" "	IP20
SL22W BC PS A4TOP	<b>22,0 W</b>	128	62,5 mm	<b>3100</b>	> 80	24Vdc	" "	IP20
SL22W BC PS A18ECO	<b>9,6 W</b>	120	50 mm	780	> 80	24Vdc	20/40.000 ore	<b>IP54</b>

### Slimline 22 W con strip RGB e speciali

SL22W <b>RGB</b> PS A5	14,4W	60	100 mm	600		24Vdc	15/25.000 ore	IP20
------------------------	-------	----	--------	-----	--	-------	---------------	------

SL22W **X Y Z**

esempio di composizione cod. **SL22 W** (Slimline 22 W) **X** (colore led) **Y** (diffusore) **Z** (strip A15, A15P, A16, A21 e A22 a pag. 44)

#### opzioni colore led (X)

codice	colore	CCT - tolleranza	note
BCC	2700K°	2500-2700 per A1 plus - 2600-2750 per A1TOP	disponibile con strip A1PLUS e A1TOP - su richiesta per altre versioni - no IP
BC	3000K°	3050-3250	standard
BN	4000K°	4000-4200	disponibile ma non sempre a stock

#### opzioni diffusore (Y)

codice	diffusore	note
PS	piatto opalino	standard
PTP	piatto trasparente	su richiesta
L60	lente 60°	costo aggiuntivo

### accessori per Slimline 22 W

codice	descrizione
MLSL22	molla per Slimline 22 - 2 pz ogni mt.
TASL22W	tappo per Slimline 22 verniciato
KIT01	staffa per orientamento barra led
KIT02	giunto lineare
KIT03	giunto a L per angolo orizzontale
KIT04	giunto a U per angolo verticale

