

Alu 45°

24Vdc
IP40



Ad angolo e fissaggio con clip
Alim. non incluso

Profilo in alluminio anodizzato completo di Led strip 3000K° e diffusore satinato

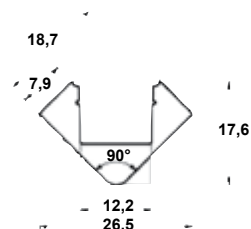
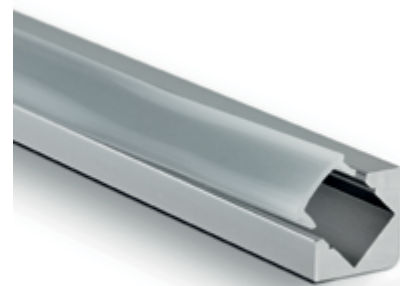
Finiture:- alluminio anodizzato di serie
- bianco Cortina Ral 9016
finitura raggrinzante su richiesta e con sovrapprezzo

Taglio: su misura

Lunghezza: max 3000 mm

Tappi e supporti per montaggio: non inclusi nel prezzo a mt., da ordinare a parte.

Cavo di alim.: standard piattina R/N 2x0,75 mmq - lungh. 0,5 mt. Altre opzioni a pag 39



Alu 45° con strip monocromatica

codice	Watt/mt.	led a mt.	unità min. strip	Lumen/mt	CRI	Tensione	Durata media	IP strip
A45 BC PS A0PLUS	4,8 W	120	50 mm	350	> 90	24Vdc	30/50.000 ore	IP20
A45 BC PS A1ECO	9,6 W	120	50 mm	900	> 90	24Vdc	" "	IP20
A45 BC PS A1PLUS	17,7 W	120	50 mm	1600	> 90	24Vdc	" "	IP20
A45 BC PS A1TOP	22,0 W	126	55,5 mm	2100	> 95	24Vdc	" "	IP20
A45 BC PS A4TOP	22,0 W	128	62,5 mm	3100	> 80	24Vdc	" "	IP20
A45 BC PS A18ECO	9,6 W	120	50 mm	780	> 80	24Vdc	20/40.000 ore	IP54

Alu 45° con strip RGB e speciali

A45 RGB PS A5	14,4W	60	100 mm	600		24Vdc	15/25.000 ore	IP20
----------------------	-------	----	--------	-----	--	-------	---------------	------

A45 **X Y Z**

esempio di composizione cod. **A45** (Alu 45) **X** (colore led) **Y** (diffusore) **Z** (strip A15, A15P, A16, A21 e A22 a pag. 44)

opzioni colore led (X)

codice	colore	CCT - tolleranza	note
BCC	2700K°	2500-2700 per A1 plus - 2600-2750 per A1TOP	disponibile con strip A1PLUS e A1TOP - su richiesta per altre versioni - no IP
BC	3000K°	3050-3250	standard
BN	4000K°	4000-4200	disponibile ma non sempre a stock

opzioni diffusore (Y)

codice	diffusore	note
PS	piatto opalino	standard
PT	piatto trasparente	su richiesta

accessori per Alu 45°

codice	descrizione
A45W	finitura colore bianco Cortina RAL 9016 per Alu 45 - aggiungere W al codice e sovrapprezzo
CALA45	kit calamite
MBA45	mounting bracket in acciaio per Alu 45
LCA45	connettore lineare in alluminio per Alu 45
TAA45	tappo in alluminio per Alu 45
TAA45F	tappo in alluminio con foro per Alu 45

